

¡Lanzamiento!

# W1291

▪ s u r c o ▪

Jr. Augusto Wiese 1291 | Santiago de Surco

**Domnio**  
grupo inmobiliario





¡Lanzamiento!

# W1291

▪ S U R C O ▪

Solo 11 depas  
todos con vista exterior

De 99 a 196 m<sup>2</sup>  
con ascensor directo

Terraza común  
con zona de parrilla

Cocinas integradas y  
amplios balcones

Un proyecto de:

**Dommio**  
grupo inmobiliario

Con el respaldo de:

**XIMADIJ**  
inmobiliaria



# Familiar

Dommio Grupo Inmobiliario presenta:

Un exclusivo proyecto **boutique** en el corazón de Surco de **6 pisos** con **solo 11 departamentos de 2 y 3 dormitorios**, entre **flats y dúplex**, en donde el **diseño y la funcionalidad se encuentran**. Amplios espacios, acabados de alta calidad y áreas comunes ideales para trabajar, relajarte y disfrutar de cada momento.

**Tu nuevo hogar, a la altura de tus expectativas.**



Un mix perfecto entre  
conectividad y tranquilidad

## Servicios

1. Wong Marsano
2. Estación Jorge Chávez
3. Estación Ayacucho
4. Municipalidad de Surco
5. Plaza Vea Benavides
6. Wong Benavides
7. Mercado El Edén
8. Plaza Vea Higuereta
9. Reniec

## Cultura y entretenimiento

10. Parque Loma Amarilla
11. Parque de la Amistad
12. C.C. El Trigal

## Gastronomía

13. Siete Sopas
14. El Tizón
15. Sarcletti
16. EDO
17. Don Titto
18. Dommo Saltado

## Centros educativos

19. Universidad Ricardo Palma
20. Colegio Humbolt

## Religión

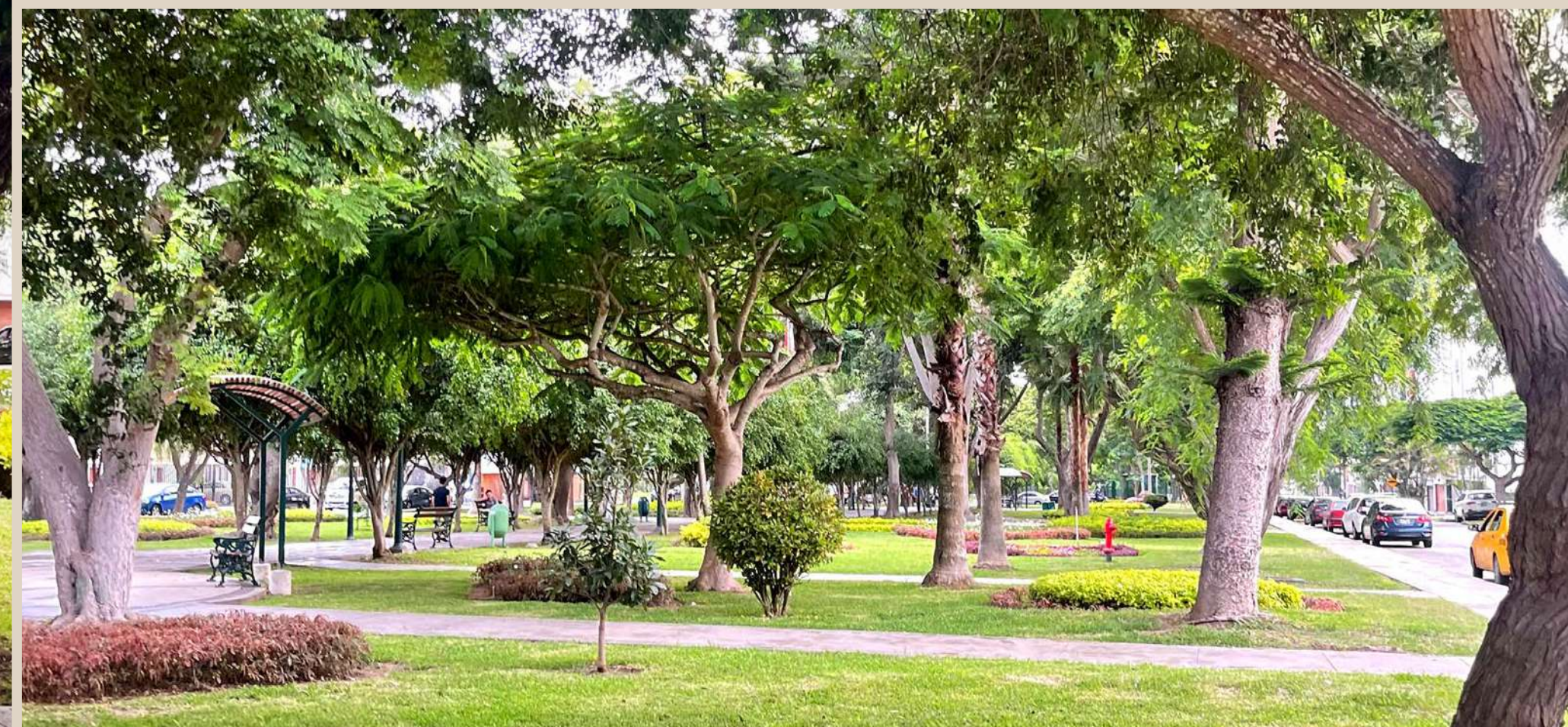
21. Parroquia Virgen de Loreto
22. Señor de la Divina Misericordia
23. Parroquia Cristo Salvador







Parque México



A solo 5 minutos de la  
Panamericana Sur

Rodeado de 13,000 m<sup>2</sup>  
de áreas verdes





# Sofisticado

- Inicia tu día con un taza de café en tu amplio balcón.

- Encuentra la privacidad que buscabas con el ascensor directo a tu depa.

- Prepara los mejores almuerzos en tu amplia cocina.

- Sorprende a tus invitados en el lobby con zona cowork y en el Lounge Terraza.

**Descubre W1291**



# Sofisticado Equilibrado Familiar Asequible



Las imágenes y áreas presentadas, mobiliario y decoración contenidas en el presente documento son únicamente ilustradas y referenciales no vinculantes. Los colores y acabados finales están sujetos a variación.

**Domnio**  
grupo inmobiliario

**W1291**  
• surco •





## Lobby de ingreso

Las imágenes y áreas presentadas, mobiliario y decoración contenidas en el presente documento son únicamente ilustradas y referenciales no vinculantes. Los colores y acabados finales están sujetos a variación.

**Domnio**  
grupo inmobiliario

**W1291**  
• surco •





Lobby de ingreso



Co-working

Las imágenes y áreas presentadas, mobiliario y decoración contenidas en el presente documento son únicamente ilustradas y referenciales no vinculantes.  
Los colores y acabados finales están sujetos a variación.





Terraza común con zona de parrilla

Las imágenes y áreas presentadas, mobiliario y decoración contenidas en el presente documento son únicamente ilustradas y referenciales no vinculantes. Los colores y acabados finales están sujetos a variación.



# Diseñado para disfrutar de momentos únicos



Las imágenes y áreas presentadas, mobiliario y decoración contenidas en el presente documento son únicamente ilustradas y eferenciales no vinculantes.  
Los colores y acabados finales están sujetos a variación.

**Domnio**  
grupo inmobiliario

**W1291**  
• surco •





## Sala - comedor con amplio balcón

Las imágenes y áreas presentadas, mobiliario y decoración contenidas en el presente documento son únicamente ilustradas y referenciales no vinculantes. Los colores y acabados finales están sujetos a variación.





Cocina integrada

Las imágenes y áreas presentadas, mobiliario y decoración contenidas en el presente documento son únicamente ilustradas y referenciales no vinculantes.  
Los colores y acabados finales están sujetos a variación.





Funcionalidad y confort

Las imágenes y áreas presentadas, mobiliario y decoración contenidas en el presente documento son únicamente ilustradas y referenciales no vinculantes. Los colores y acabados finales están sujetos a variación.

**Domnio**  
grupo inmobiliario

**W1291**  
• surco •





Estudio o 3er dormitorio

Las imágenes y áreas presentadas, mobiliario y decoración contenidas en el presente documento son únicamente ilustradas y referenciales no vinculantes. Los colores y acabados finales están sujetos a variación.

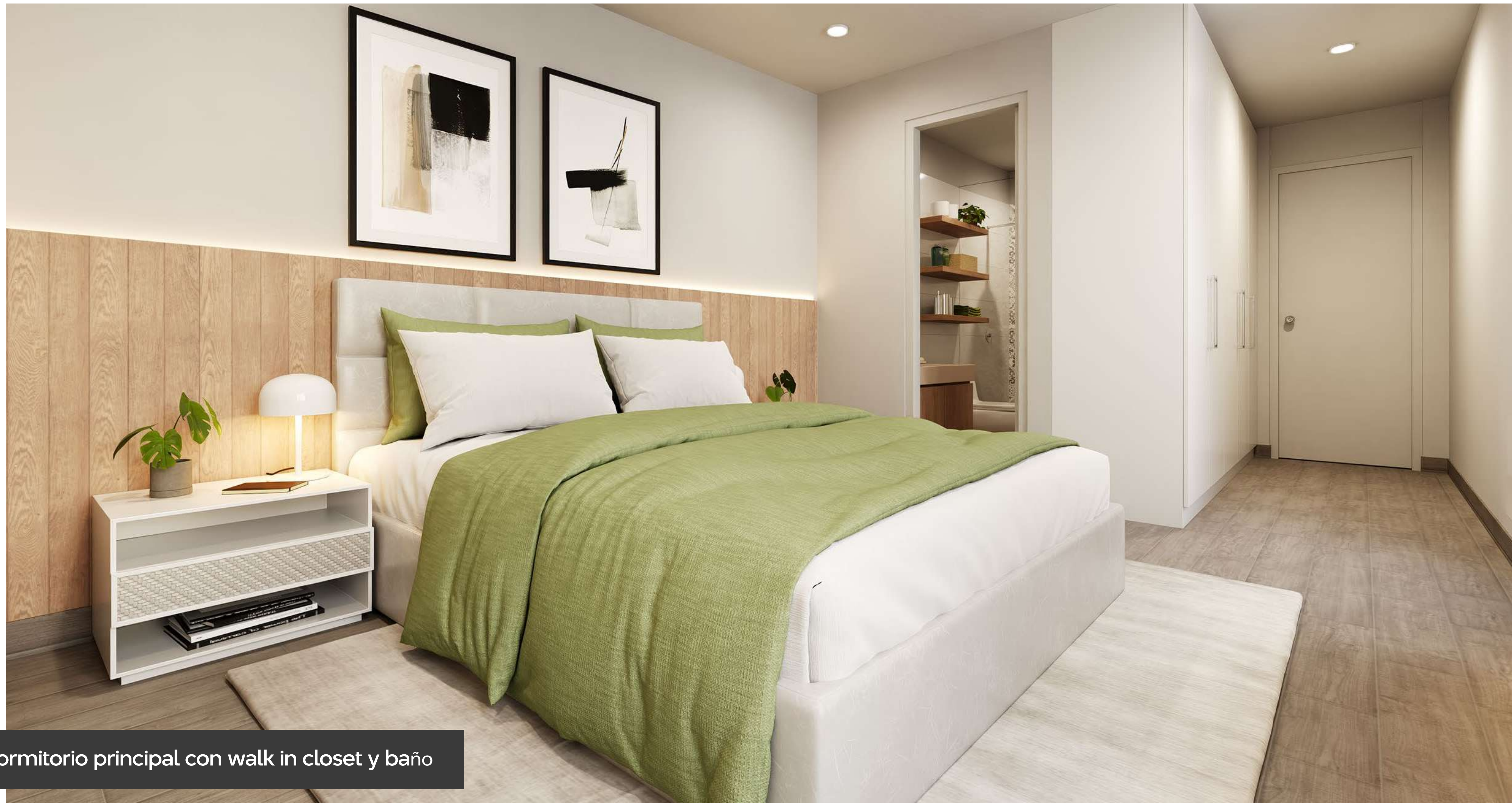




Dormitorio principal

Las imágenes y áreas presentadas, mobiliario y decoración contenidas en el presente documento son únicamente ilustradas y referenciales no vinculantes. Los colores y acabados finales están sujetos a variación.





Dormitorio principal con walk in closet y baño

Las imágenes y áreas presentadas, mobiliario y decoración contenidas en el presente documento son únicamente ilustradas y referenciales no vinculantes.  
Los colores y acabados finales están sujetos a variación.





Dormitorio secundario

Las imágenes y áreas presentadas, mobiliario y decoración contenidas en el presente documento son únicamente ilustradas y referenciales no vinculantes. Los colores y acabados finales están sujetos a variación.

**Domnio**  
grupo inmobiliario

**W1291**  
- surco -





Baño principal

Las imágenes y áreas presentadas, mobiliario y decoración contenidas en el presente documento son únicamente ilustradas y referenciales no vinculantes. Los colores y acabados finales están sujetos a variación.



Baño visitas





# Planos

Las imágenes y áreas presentadas, mobiliario y decoración contenidas en el presente documento son únicamente ilustradas y referenciales no vinculantes.  
Los colores y acabados finales están sujetos a variación.

**Domnio**  
grupo inmobiliario

**W1291**  
· s u r c o ·



Jr. Augusto Wiese



## Flat 101

Área techada: 131.28 m<sup>2</sup> | Área libre: 38.02 m<sup>2</sup> | Área total: 169.30 m<sup>2</sup>

Las imágenes y áreas presentadas, mobiliario y decoración contenidas en el presente documento son únicamente ilustradas y referenciales no vinculantes. Los colores y acabados finales están sujetos a variación.







**Flat tipo X01 (del 201 al 501)**  
Área total: 109.00 m²

Las imágenes y áreas presentadas, mobiliario y decoración contenidas en el presente documento son únicamente ilustradas y referenciales no vinculantes.  
Los colores y acabados finales están sujetos a variación.





Jr. Augusto Wiese



## Flat tipo X02 (del 202 al 502)

Área total: 99.37 m<sup>2</sup>

Las imágenes y áreas presentadas, mobiliario y decoración contenidas en el presente documento son únicamente ilustradas y referenciales no vinculantes. Los colores y acabados finales están sujetos a variación.



Jr. Augusto Wiese



1er. nivel



2do. nivel



## Dúplex 601

Área techada: 129.30 m<sup>2</sup> | Área libre: 35.99 m<sup>2</sup> | Área total: 165.29 m<sup>2</sup>

Las imágenes y áreas presentadas, mobiliario y decoración contenidas en el presente documento son únicamente ilustradas y referenciales no vinculantes. Los colores y acabados finales están sujetos a variación.



Jr. Augusto Wiese



1er. nivel



2do. nivel

## Dúplex 602

Área techada: 128.16 m<sup>2</sup> | Área libre: 67.82 m<sup>2</sup> | Área total: 195.98 m<sup>2</sup>

Las imágenes y áreas presentadas, mobiliario y decoración contenidas en el presente documento son únicamente ilustradas y referenciales no vinculantes. Los colores y acabados finales están sujetos a variación.





# Domnio

En **Domnio Grupo Inmobiliario** diseñamos un nuevo estándar de vida. Nos especializamos en proyectos boutique y premium, donde la calidad, la exclusividad y el diseño se combinan para ofrecerte un hogar que eleva tu estilo de vida.

Buscamos transformar la experiencia de vivir, integrando modernidad, confort, y una conexión auténtica con el entorno. Desarrollamos propuestas de calidad, asequibles, y con detalles únicos para la zona.

Diseñamos hogares sofisticados que reflejen el equilibrio perfecto para tu vida.

**Domnio**  
grupo inmobiliario





# Trayectoria

Apostamos por alianzas exitosas por lo que trabajamos de la mano con Ximadijo Inmobiliaria para que gerencie y respalde nuestro proyecto **W1291**.

Sabemos que la experiencia de haber desarrollado 5 proyectos en Surco y tener a más de 70 familias viviendo en sus hogares con satisfacción los respaldan y garantizan el éxito de nuestra alianza.



**Viña Tabernero**

100% entregado  
5 departamentos



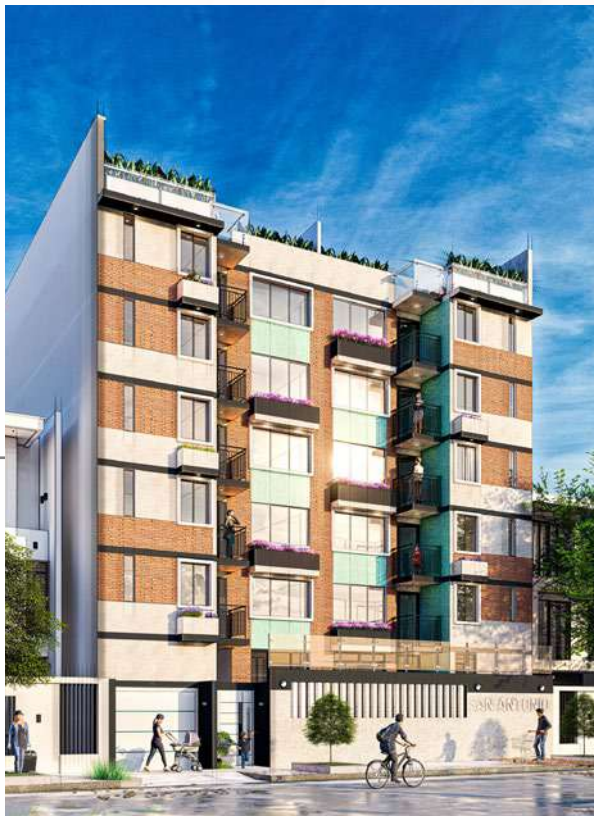
**Calle 2**

100% entregado  
7 departamentos



**Simon Laplace**

100% entregado  
12 departamentos



**San Antonio**

100% entregado  
23 departamentos



**Galileo**

en construcción  
24 departamentos



**W1291**

lanzamiento  
11 departamentos

Las imágenes y áreas presentadas, mobiliario y decoración contenidas en el presente documento son únicamente ilustradas y referenciales no vinculantes. Los colores y acabados finales están sujetos a variación.



Las imágenes y áreas presentadas, mobiliario y decoración contenidas en el presente documento son únicamente ilustradas y referenciales no vinculantes.  
Los colores y acabados finales están sujetos a variación.

¡Lanzamiento!

# W1291

▪ s u r c o ▪

Jr. Augusto Wiese 1291  
Santiago de Surco

📞 944 032 364

ventas@dommio.pe  
[www.dommio.pe](http://www.dommio.pe)

Un proyecto de:

**Dommio**  
grupo inmobiliario

Con el respaldo de:

**XIMADIA**  
inmobiliaria